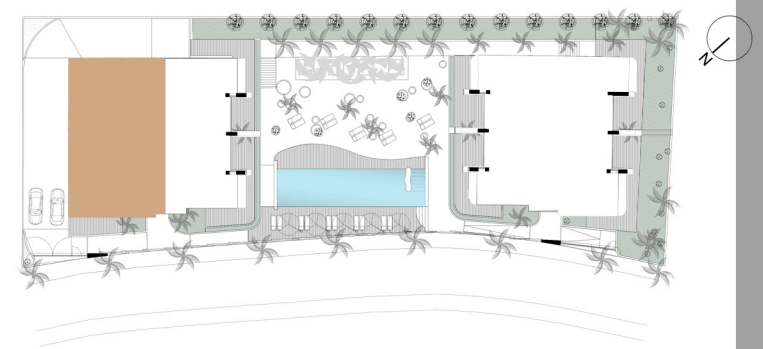




EDIFICIO A P.ÁTICO A



EDIFICIO A		P. ÁTICO	
		VIVIENDA A	
SALÓN - COMEDOR - COCINA	30.52 m2		
DISTRIBUIDOR	6.05 m2		
BAÑO 2	5.55 m2		
DORMITORIO 1	14.60 m2		
BAÑO DORMITORIO 1	5.10 m2		
DORMITORIO 2	10.70 m2		
TOTAL SUP. ÚTIL VIVIENDA	72.52 m2		
TOTAL SUP. CONSTRUIDA VIVIENDA	82.67 m2		
Sup. p.p. Zonas Comunes	18.32 m2		
TOTAL CONSTR. VIV. CON COMUNES	100.99 m2	(1)	
Sup. Terraza - Solarium	92.88 m2	(2)	
Jardín Privado	00.00 m2	(3)	
TOTAL FINCA (1+2+3)	193.87 m2		

